

made|for|science  
*we help to find*



# Citavi in der Ressortforschung

- standortunabhängig, sicher und im Team -

Mathias Krummheuer  
made|for|science GmbH  
Ressortforschung • online

# Citavi in der Ressortforschung

- Überblick Citavi 6.4
- Sichere Cloudnutzung und/oder inhouse Hosting
- Ein- und Umstiegsszenarien
- Fragen & Antworten

Fragen Sie sich manchmal:

„Wo habe ich das gelesen...?“



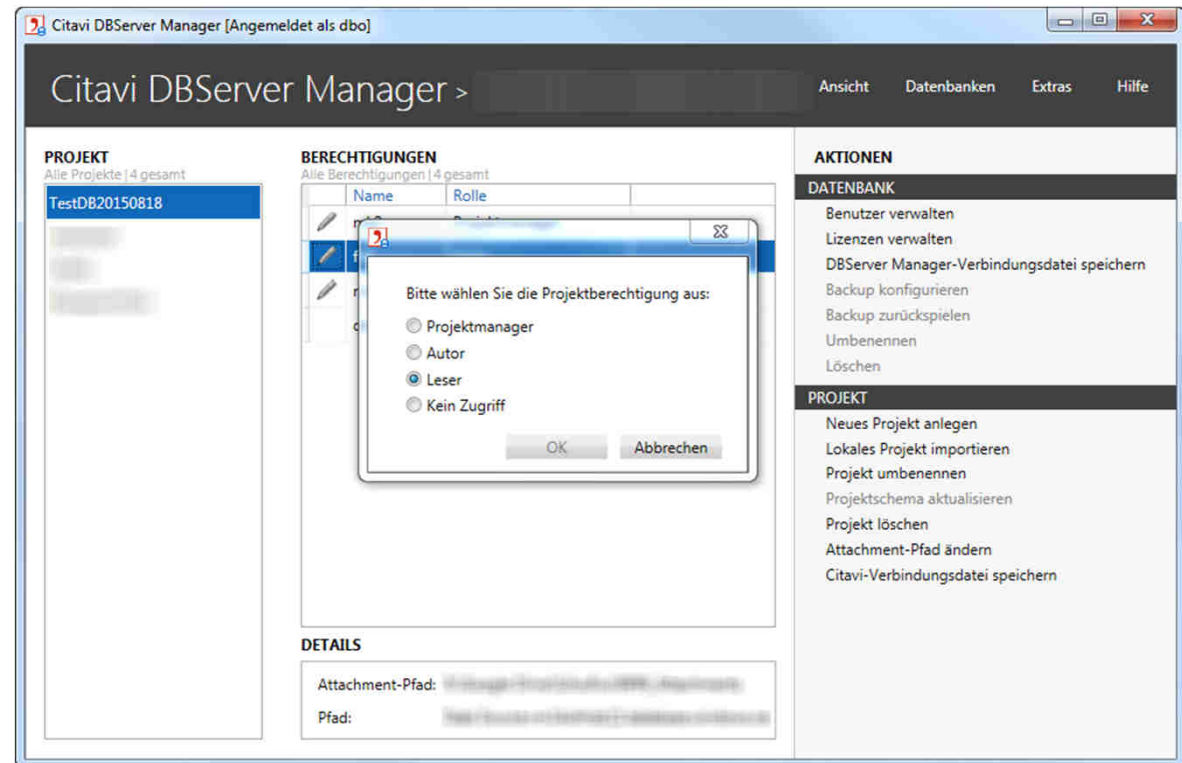
**Für Forschung & Entwicklung:**

- Sichern und organisieren Sie Ihr Wissen professionell im Team\*
- Weltweit Literatur recherchieren, verwalten und auswerten
- PDF-Dateien importieren und annotieren
- Zitate und Ideen festhalten
- Wissen übersichtlich strukturieren und im Unternehmensnetzwerk ablegen\*
- Artikel, Berichte, Dossiers schreiben
- Automatisch Literaturverzeichnisse erstellen

\*Citavi for DBServer

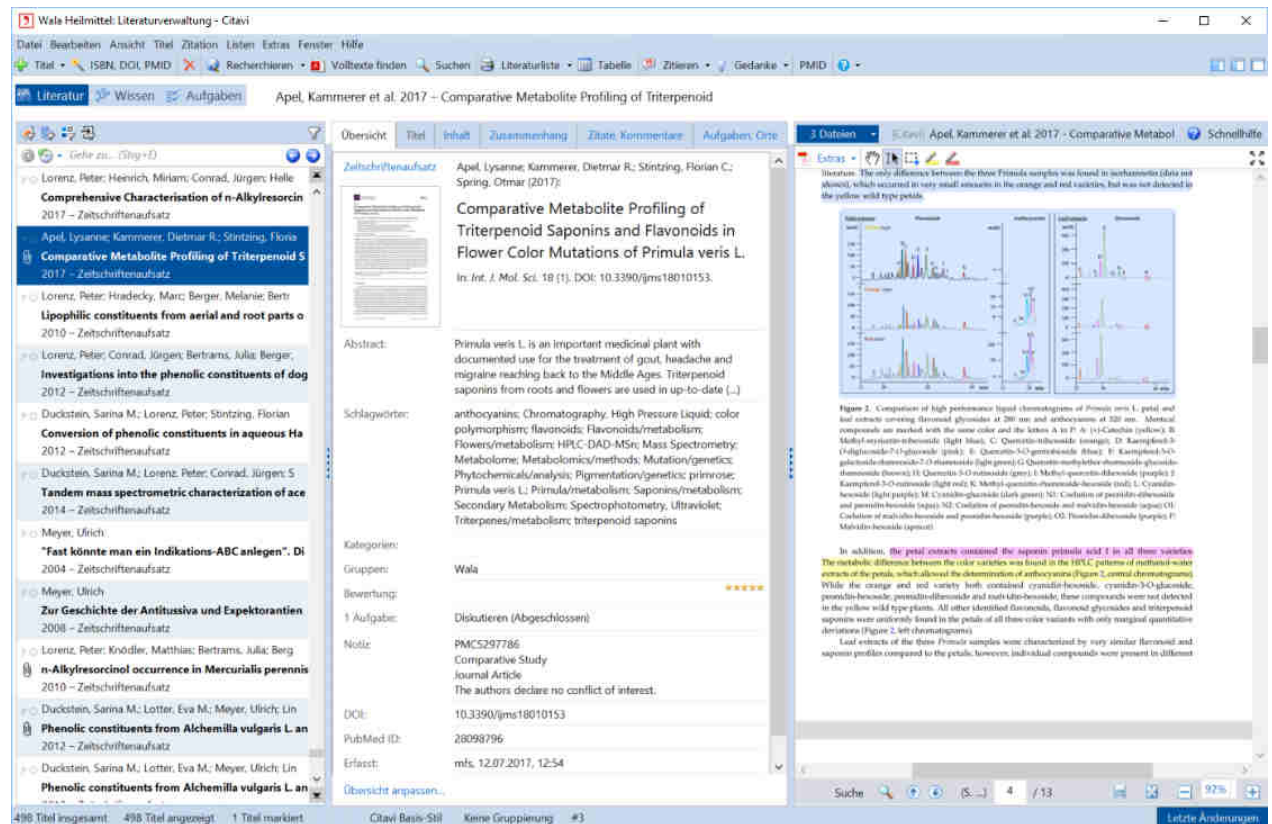
# Arbeiten im Team

- Mitarbeiter können zeitgleich an mehreren Projekten arbeiten – mit unterschiedlichen Zugangsberechtigungen.
- Beim Verfassen von Berichten oder Dossiers greifen alle per MS Word Add-In auf eine zentrale Datenbank zu.
- Die Administration der Datenbank und die Zuweisung der Berechtigungen erfolgt über den Citavi DBServer Manager - ein intuitives Managementtool.



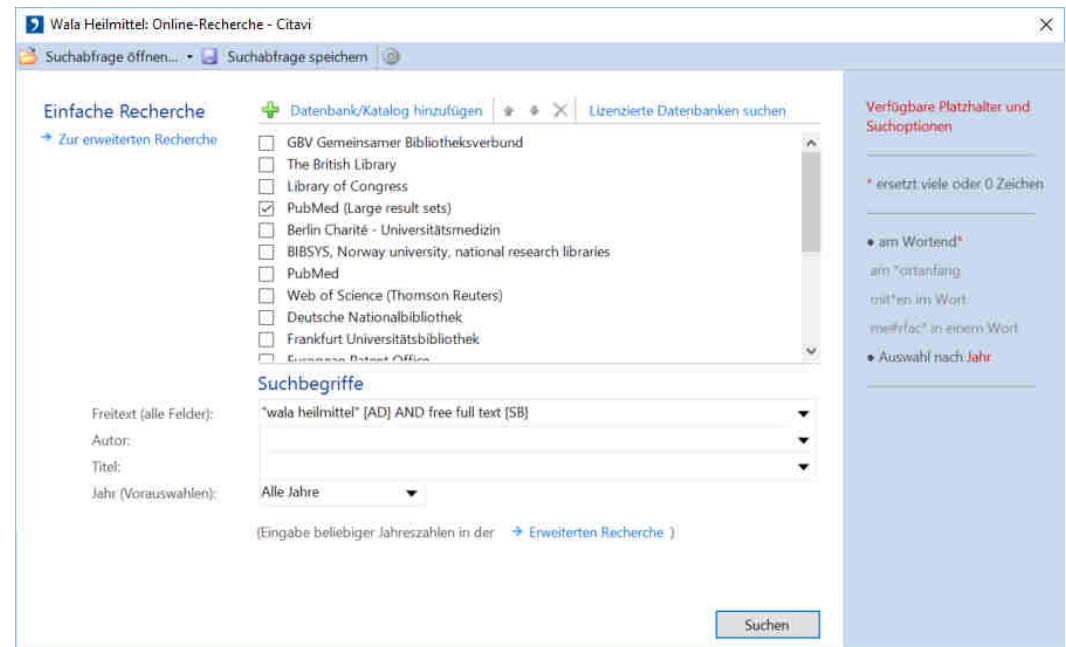
# Die Literaturverwaltung

- Links die Navigation, in der Mitte die Bearbeitung und rechts die Vorschau auf verknüpfte Dokumente oder Webseiten.
- Citavi übernimmt Ihre Daten aus anderen Literaturverwaltungen. Importieren Sie auch Excel-Dateien, BibTeX-, RIS-Dateien oder Literaturlisten in anderen Formaten.



# Die Online-Recherche

- Citavi ermöglicht die Suche in über 4500 Datenbanken: Fachbibliographien, Verbundkataloge, Nationalbibliotheken und Bibliothekskataloge.
- Dabei bildet Citavi die gleichen Suchmöglichkeiten ab wie der jeweilige Online-Katalog – und erkennt bei einer gleichzeitigen Suche in mehreren Katalogen die gemeinsamen Suchoptionen.



In Kooperation mit:

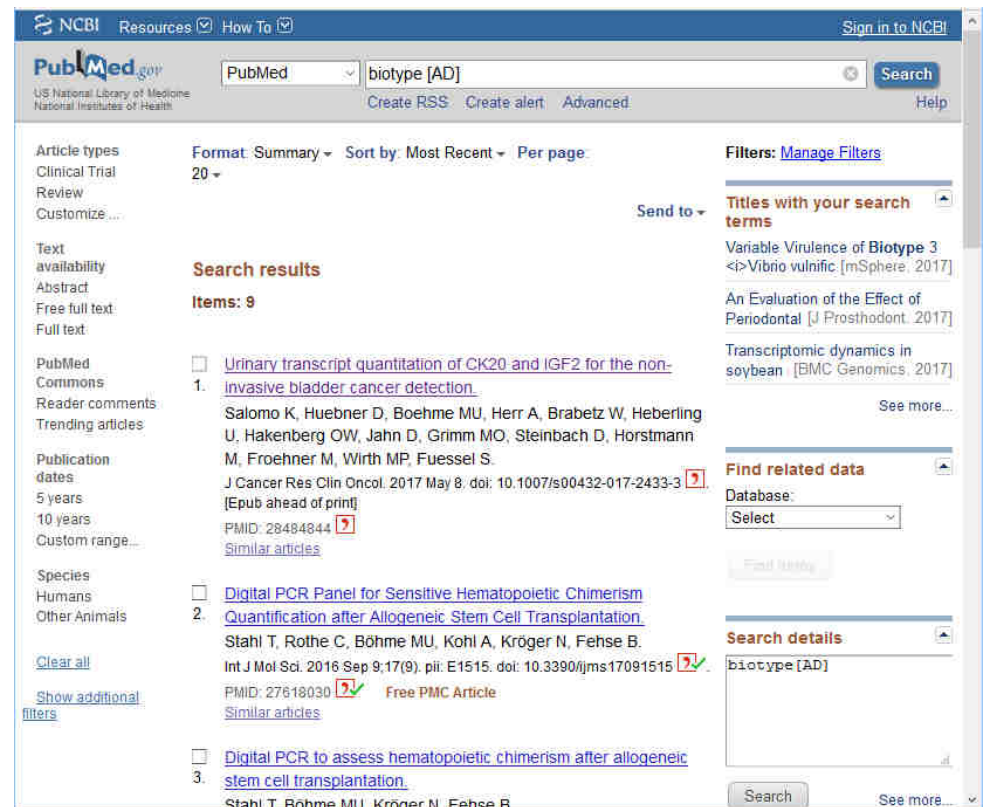




# Citavi Picker sichert Recherche-Ergebnisse

Die Citavi Picker sind Erweiterungen für Internet Explorer, Firefox, Chrome und Acrobat:

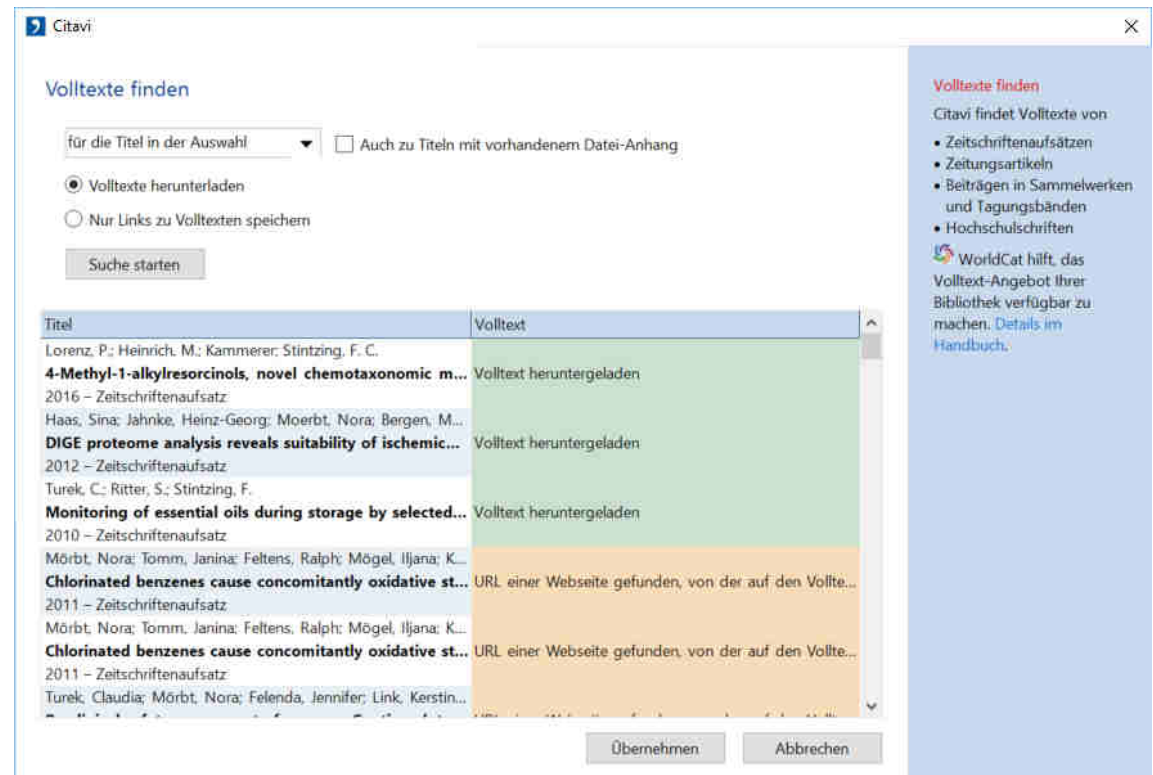
- Übernehmen Sie per Klick eine Webseite als Titel in Citavi
- Entnehmen Sie markierten Text als Zitat
- Der Picker erkennt ISBN, PubMedID und DOI-Adressen auf einer Webseite. Ein Klick genügt, um die bibliographischen Daten nach Citavi zu übertragen.
- Ist der Titel in Citavi bereits vorhanden, signalisiert der Picker dies durch ein grünes Häkchen.





# Volltexte finden

- Mit Citavi nutzen Sie den Linkresolver (SFX u. a.) Ihrer Organisation.
- Finden Sie per Klick heraus, welche Fachdatenbanken lizenziert sind.
- Lassen Sie Citavi nach PDF-Kopien von Fachartikeln im Internet suchen.
- Citavi arbeitet mit Proxies zusammen.
- Citavi arbeitet auch hinter einer Firewall zuverlässig.



# Intensive Auseinandersetzung mit Inhalten

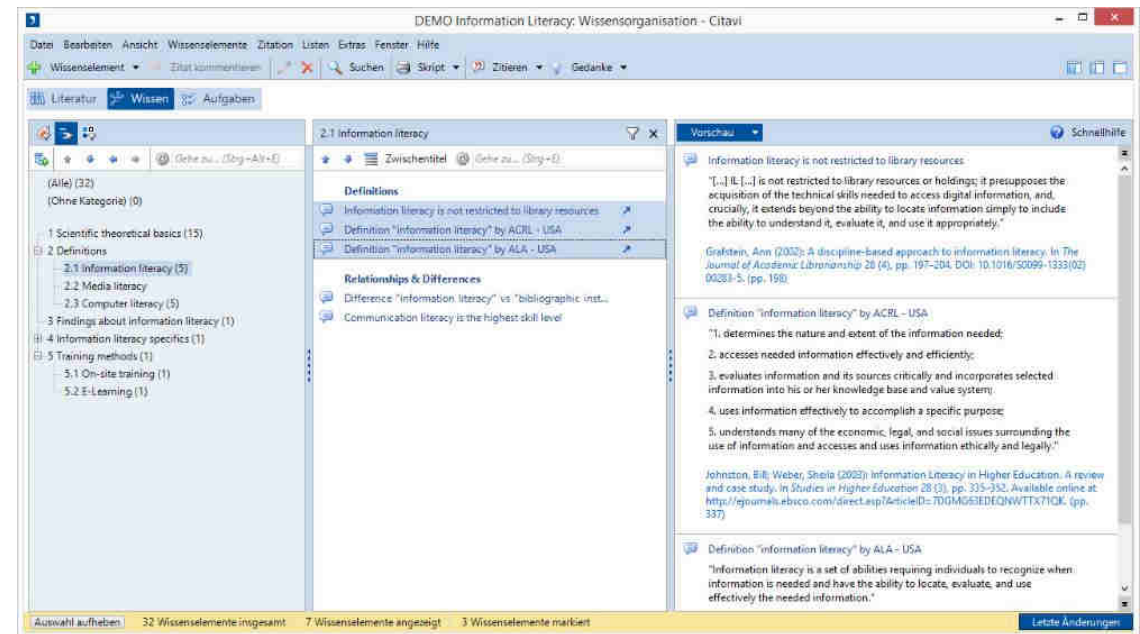
- Nutzen Sie die Vorschau, um Texte zu annotieren.
- Entnehmen Sie aus PDF-Dateien direkt Zitate und kommentieren Sie diese in Citavi.

The screenshot displays the Citavi software interface. The main window shows a PDF document titled "Hebar, Koller et al. 2015 - Non-clinical safety evaluation of intranasal...". The document content is visible, including a table of Papp values and a graph. Annotations are present, such as "Direct quotation (D)" and "Overall, neither published data nor results from studies...". The left sidebar shows a "Reference list" with several entries. The bottom status bar indicates "238 references total", "238 references shown", and "1 reference selected".

Substance	Mean Papp (10 <sup>-6</sup> cm/s)	Mean Papp (10 <sup>-6</sup> cm/s)
Control (Physiologic)	0.01 ± 0.01	0.01 ± 0.01
PLS	0.01 ± 0.01	0.01 ± 0.01
PLS	0.01 ± 0.01	0.01 ± 0.01
PLS	0.01 ± 0.01	0.01 ± 0.01
MANT	0.01 ± 0.01	0.01 ± 0.01
MANT	0.01 ± 0.01	0.01 ± 0.01

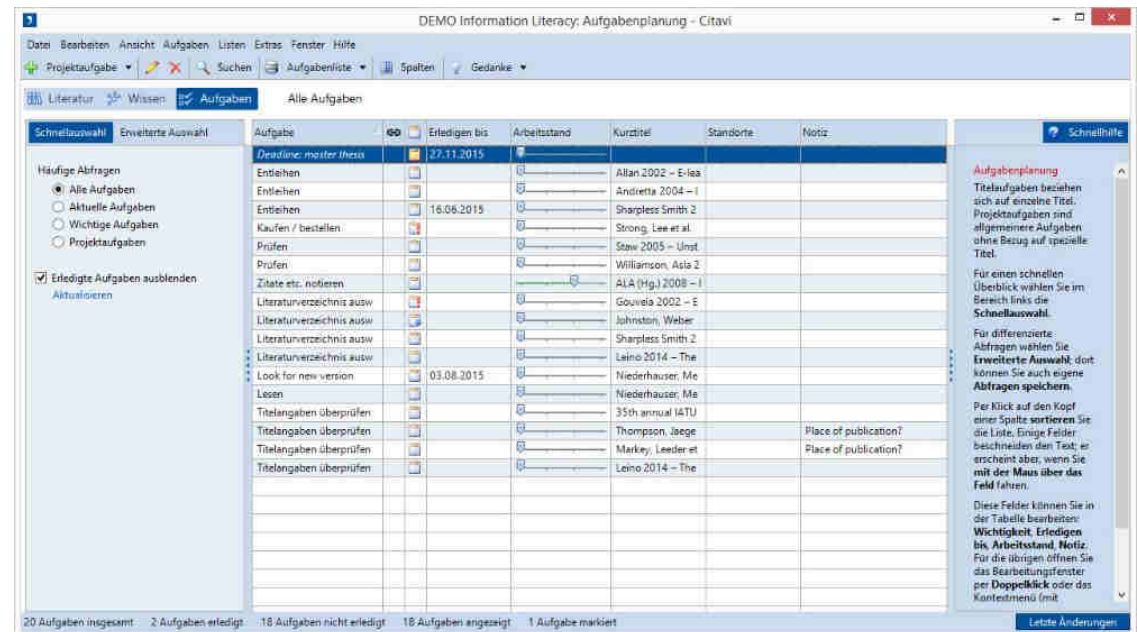
# Wissen ordnen

- In der Wissensorganisation erhalten Sie schnell einen Überblick über gesammelte Zitate, Gedanken und Kommentare.
- Werkzeuge helfen, das Wissen zu strukturieren: jedes Wissensselement kann mit beliebig vielen Schlagwörtern beschrieben und beliebig vielen Kategorien oder Gruppen zugeordnet werden.



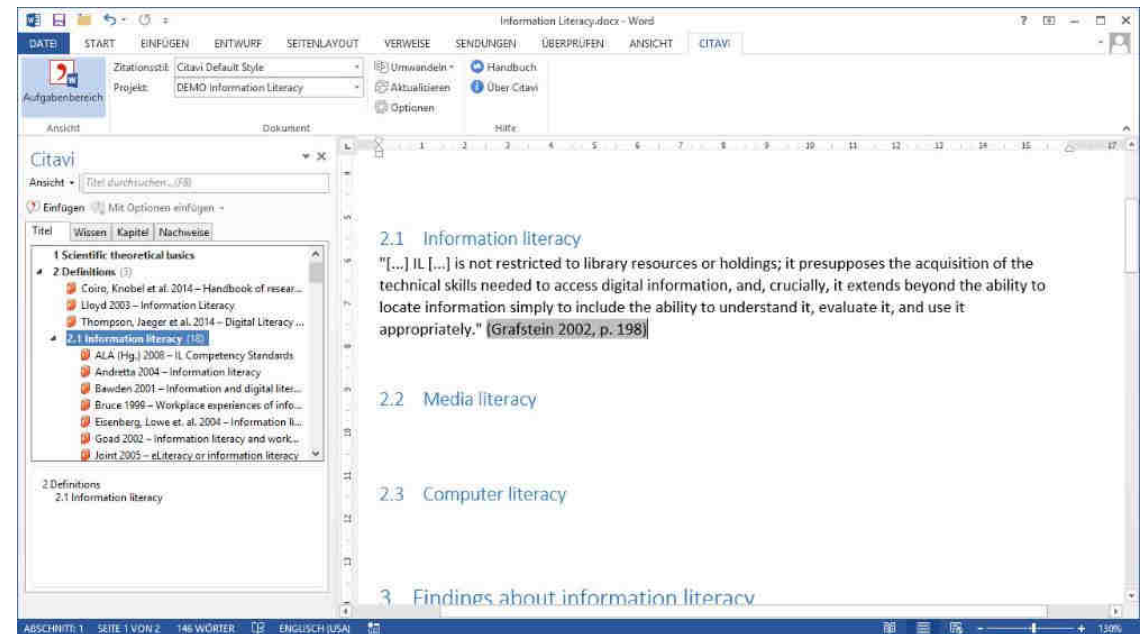
# Integrierte Aufgabenplanung

- Citavi hilft, die vielen Aufgaben zu planen, die im Laufe der Arbeit anfallen.
- Aufgaben können nach Termin oder Wichtigkeit gefiltert werden.
- Die Aufgabenplanung ist speziell auf die Anforderungen beim wissenschaftlichen Arbeiten abgestimmt.



# Publizieren

- Mit dem Word Add-In fügen Sie Referenzen und Zitate in Ihr Dokument ein. Citavi generiert das Verzeichnis der zitierten Literatur.
- Wählen Sie aus über 11.000 Zitationsstilen.
- Oder nutzen Sie Citavi zusammen mit einem LaTeX-Editor.



# Neuerungen Citavi 6.4

- Der Firefox- und Chrome-**Picker** wurden vollständig neu gestaltet.
- Citavis Word Add-in erlaubt es, ein **Literaturverzeichnis pro Kapitel** anzulegen. Bei Bedarf kann zusätzlich ein Gesamtliteraturverzeichnis angelegt werden.
- Citavi durchsucht auch die Volltexte von **ePub-Dateien**, die als Attachment in ein Cloud-Projekt hochgeladen wurden.
- Citavi nutzt nun **Aply** statt Signal-R für die Kommunikation zwischen Citavi Client und Citavi Cloud.
- Add-ons
  - Citavi-Repository
  - Citavi Merge Knowledge Items
  - Export2Zip

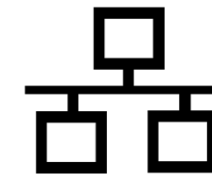
# Im Team arbeiten

Nutzen Sie Cloud-Projekte, wenn Sie international, in großen Gruppen oder ständig an verschiedenen Rechnern arbeiten.

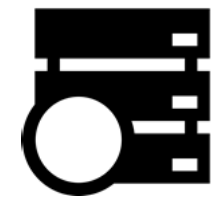
- Kleine Gruppen speichern ihre Projekte auf einem Netzlaufwerk.
- Große Gruppen nutzen einen SQL-Server.



Cloud



LAN



SQL Server



# Ein- und Umstiegsszenarien

1/2

## Standortunabhängiges Arbeiten in der Citavi Cloud

1. Freischaltung innerhalb von 1-2 Tagen.
2. Bspw. [www.citavi.com/jki](http://www.citavi.com/jki); [www.citavi.com/baua](http://www.citavi.com/baua)

## In-house Hosting

- IT
  1. SQL Server aufsetzen & Nutzer berechtigen
  2. MSI-Konfigurieren
- Nutzer/innen
  3. beliebig viele Teamprojekte mit beliebig vielen Personen und unterschiedlichen Rechten

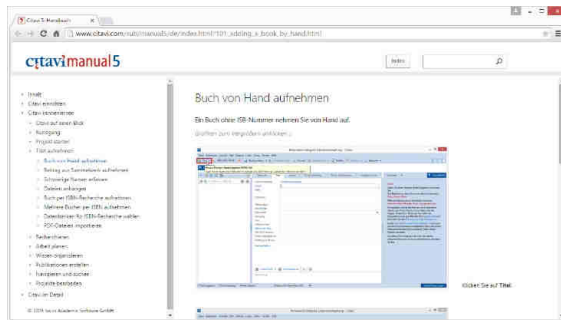
# Ein- und Umstiegsszenarien

2/2

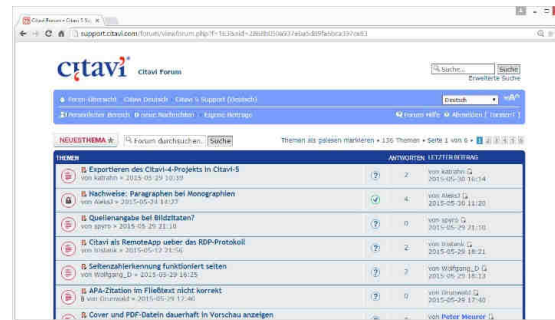
## Datenübername per Klick

- Import von EndNote Datenbanken
- Nachnutzung von Worddokumenten, die mit EndNote erstellt wurden
  
- Import aus beliebigen Quellen möglich  
Excel, Literaturverwaltungen, PDFs, etc.

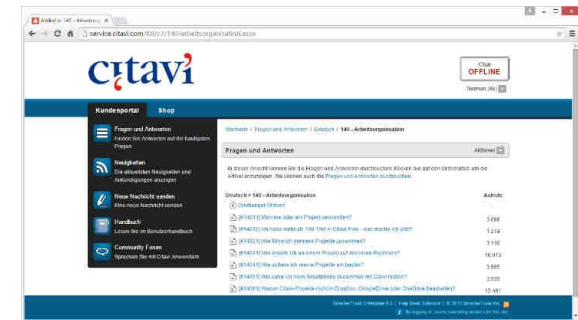
# Weitere Ressourcen beim Hersteller



Handbuch  
[www.made-for-science.com/citavi-manual](http://www.made-for-science.com/citavi-manual)



Häufig gestellte Fragen (FAQ)  
[www.made-for-science.com/citavi-faq](http://www.made-for-science.com/citavi-faq)



Forum  
[www.made-for-science.com/citavi-forum](http://www.made-for-science.com/citavi-forum)

Citavi Shop  
[www.made-for-science.com/citavi-shop](http://www.made-for-science.com/citavi-shop)

Alle Supportangebote  
[www.made-for-science.com/citavi-help](http://www.made-for-science.com/citavi-help)

Citavi  
[www.made-for-science.com/citavi](http://www.made-for-science.com/citavi)

**Ihr Ansprechpartner:**

**Mathias Krummheuer**

+49 69 2474906-11

mathias.krummheuer@made-for-science.com



**made|for|science GmbH**

**Citavi: Lizenzen & Training**

Varrentrappstr. 40-42

60486 Frankfurt a. M.

T: +49 69 2474906-0

E: [citavi@made-for-science.com](mailto:citavi@made-for-science.com)

W: [www.made-for-science.com](http://www.made-for-science.com)